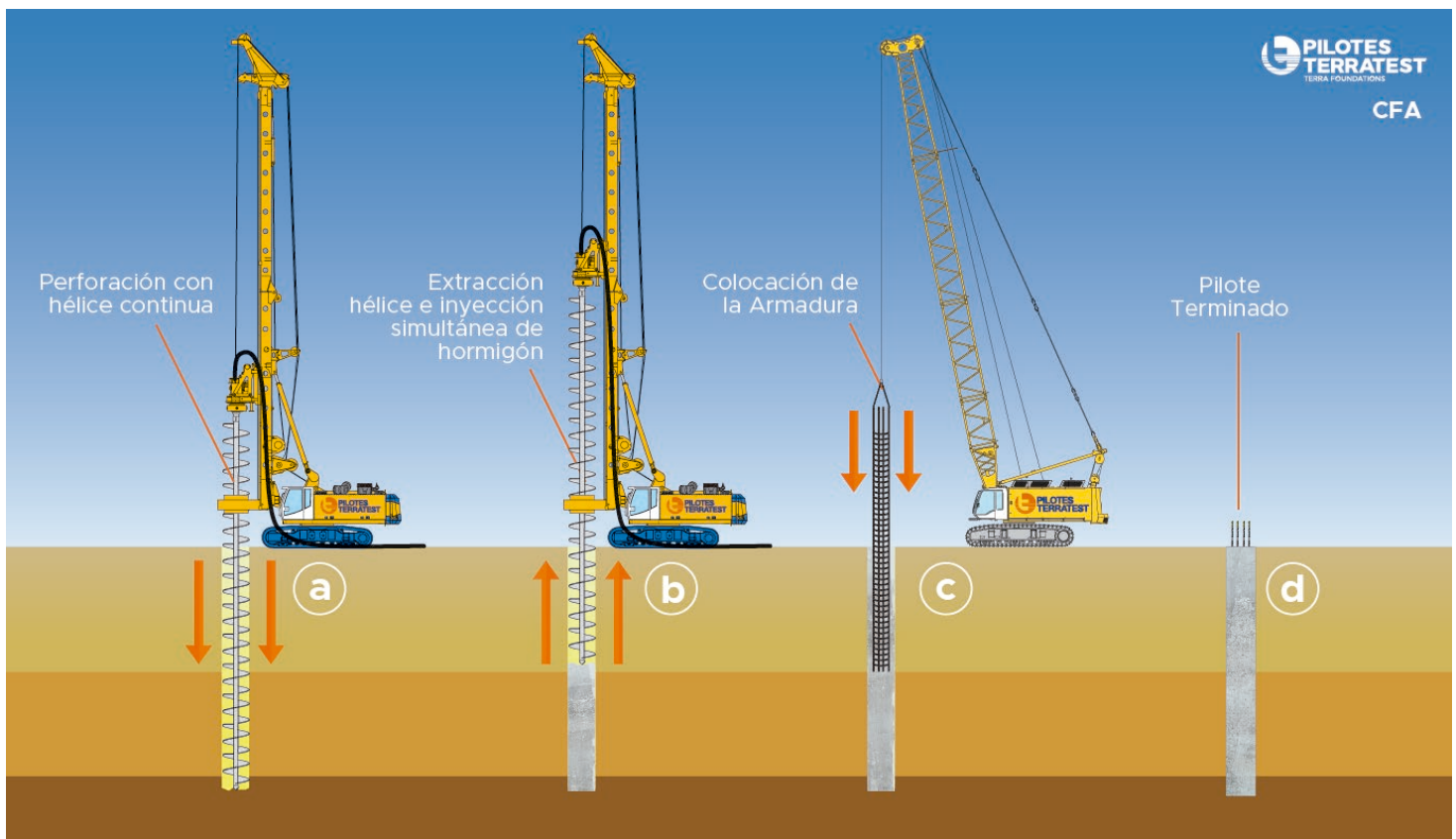


PROYECTO: **CONDOMINIO PARQUE KRAHMER, Valdivia.**

Descripción

Pilotes Terratest S.A ejecutó Pilotes CFA para nuestro cliente Inmobiliaria Providencia en su proyecto Condominio Parque Krahmer en Valdivia, con el respaldo de la oficina de Alfonso Larraín ALV Ingenieros Estructurales más el estudio de mecánica de suelos elaborado por SGS EECOLAB.

Estos pilotes como muestra el esquema siguiente con el procedimiento, se ejecutan mediante la utilización del método de hélice continua (CFA = Continuous Flight Auger) que permite la ejecución de pilotes hormigonados a través de hélice hueca durante su extracción y la instalación posterior de la armadura en el hormigón fresco.



Una de las principales diferencias entre el sistema CFA y el convencional radica en que no es necesario el uso de entubaciones o lodos como soporte temporal de la excavación, convirtiéndolo en un proceso continuo más rápido que excavar un pilote convencional. Luego de llegar a la profundidad de sello y al mismo tiempo que la hélice es retirada de la perforación, ésta se llena con hormigón bombeado que pasa a través de la hélice hueca hasta el sello de la perforación. Simultáneamente, el bombeo del hormigón y el retiro de la hélice proporcionan soporte continuo a la perforación.

PROYECTO: CONDOMINIO PARQUE KRAHMER, Valdivia.

Resumen Obra

- 115 pilotes tipo CFA (Continuous Flight Auger o Hélice Continua) de diámetros 800mm y 20,5 m de profundidad.



Pilotes CFA proyecto Condominio Parque Krahmer en Valdivia.



Otros proyectos de Pilotes CFA, Condominio Jardín Urbano II, Valdivia.



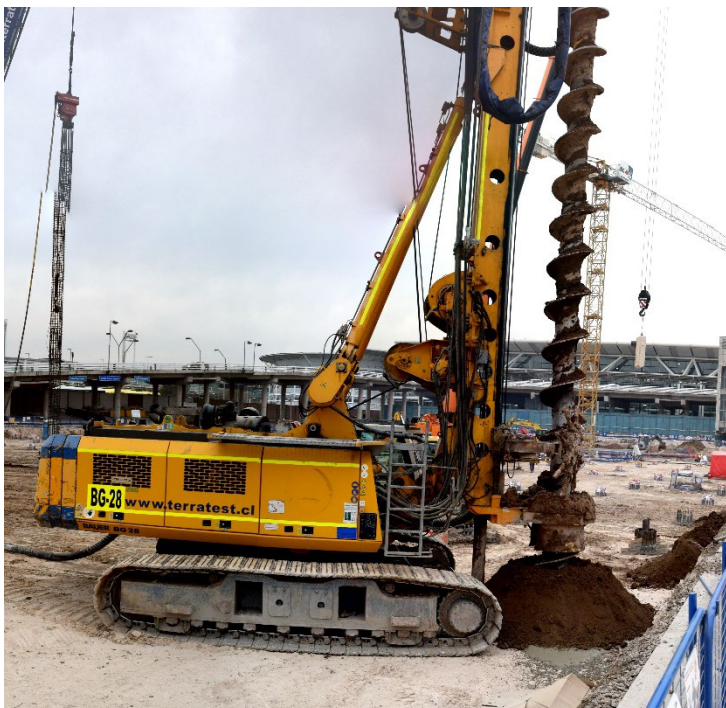
Otros proyectos de Pilotes CFA en proyecto Edificio Paicavi, Armas, Concepción.

PROYECTO: CONDOMINIO PARQUE KRAHMER, Valdivia.

Otros Proyectos CFA



Otros proyectos de Pilotes CFA, Condominio Alta Vista Temuco.



Otros proyectos de Pilotes CFA, Ampliación Aeropuerto de Santiago.