

 **PILOTES
TERRATEST**
una empresa del grupo  **TERRA
FOUNDATIONS**

LÍDER EN
FUNDACIONES
ESPECIALES



www.terratest.cl
www.terrafoundations.com

ENTIBACIÓN CON EXCAVACIÓN

Llave en Mano

PILOTES PRE-EXCAVADOS - ANCLAJES POSTENSADOS - MUROS PANTALLA - MURO BERLINÉS - SOIL NAILING Y MURO ANCLADO
SERVICIOS DE INGENIERÍA MONITOREO, ENSAYOS E INSTRUMENTACIÓN - EXCAVACIÓN LLAVE EN MANO

FUNDACIONES PROFUNDAS - ESTRUCTURAS DE CONTENCIÓN - MEJORAMIENTO DE SUELOS

FOTO: ENTIBACIÓN MIXTA PILOTES PRE-EXCAVADOS Y ANCLAJES POSTENSADOS CON EXCAVACIÓN MASIVA, EDIFICIO PRÍNCIPE DE GALÉS CON AV. OSSA, LA REINA, SANTIAGO DE CHILE.

Obras
**ENTIBACIÓN CON
EXCAVACIÓN**
Llave en Mano



LLAVE EN MANO EDIFICIO Príncipe de Gales con Av. Ossa, La Reina, Santiago.

- Cliente: **Inmobiliaria Príncipe de Gales.**
- Excavación de **25,4 m** de profundidad y **438 ml** de perímetro.
- Sostenimiento temporal o definitivo mediante pilotes de hormigón armado con 4 líneas de anclajes de cable.
- Ingeniería propia.

Cumplimos adicionalmente para este proyecto con la Resolución de Calificación Ambiental o RCA que es la autorización que entrega el Servicio de Evaluación Ambiental SEA.



LLAVE
EN
MANO



RESUMEN OBRA

Pilotes

Pre-excavados
Ø1000 y 880 mm
3.400 ml

Anclajes
Postensados
7.900 ml

Movimiento de Tierra
138.700 m³

LLAVE EN MANO EDIFICIO Los Leones con El Aguilucho, Providencia, Santiago.

- Cliente: **DLP Constructora.**
- Excavación de **17 m** de profundidad y **212 ml** de perímetro.
- Sostenimiento temporal mediante pilotes de hormigón armado con 3 líneas de anclajes de cable.
Los pilotes fueron posteriormente fresados para dar cabida al edificio.
- Ingeniería propia.



LLAVE
EN
MANO



RESUMEN OBRA
Pilotes fresados
semicirculares de
Ø 800 mm
871 ml
Anclajes
Postensados
690 ml
Movimiento de
Tierra
19.700 m³

LLAVE EN MANO EDIFICIO David Bengurion 241, Lo Barnechea, Santiago.

- Cliente: **DLP Constructora.**
- Excavación de **9.6 m** de profundidad con un perímetro de **122 ml.**
- Sostenimiento definitivo mediante muro de shotcrete armado de **18 cm** de espesor, anclado con pernos autoperforantes.
- Ingeniería propia.

LLAVE
EN
MANO



RESUMEN OBRA

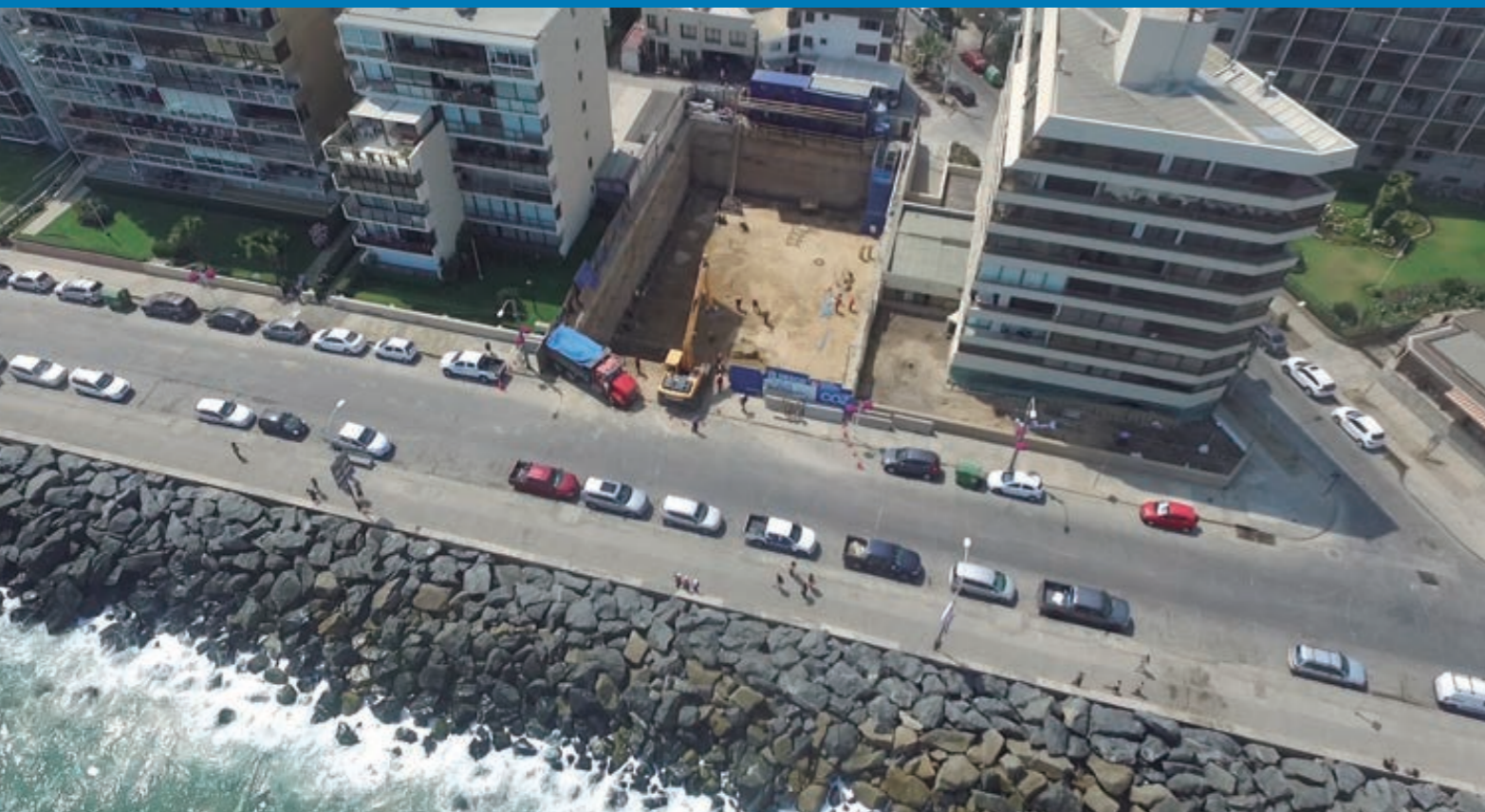
Soil Nailing
1080 m²

Anclajes
Postensados
787 ml

Movimiento de
Tierra
19.080 m³

LLAVE EN MANO EDIFICIO Bahía Mar, Av. Perú, Viña del Mar.

- Cliente: **DESCO**.
- Excavación de **11,8 m** de profundidad y **121 ml** de perímetro.
- Sostenimiento mediante muro pantalla de **0,50 m** de espesor de hormigón armado con 2 líneas de anclajes de cable.
- Ingeniería propia.



LLAVE
EN
MANO



RESUMEN OBRA

Muro Pantalla
1350 m³
Espesor: 0,50 m

Anclajes
Postensados
490 ml

Movimiento
de Tierra
6.725 m³

LLAVE EN MANO EDIFICIO Alonso de Córdova 2382, Vitacura, Santiago de Chile.

- Cliente: **DFV Ingeniería & Gestión.**
- Excavación de **19,5 m** de profundidad y **245 ml** de perímetro.
- Sostenimiento mediante pilotes de hormigón armado con 2 líneas de anclajes de cable.
- Ingeniería propia.



LLAVE
EN
MANO



RESUMEN OBRA

Pilotes
Pre-excavados
Ø880 mm
1.222 ml
Anclajes
Postensados
1.212 ml
Movimiento
de Tierra
24.365 m³

LLAVE EN MANO EDIFICIO Estacionamiento Subterráneo Plaza O'Higgins, Valparaíso.

- Cliente: **ECM.**
- Excavación de **8,4 m** de profundidad y **524 ml** de perímetro.
- Sostenimiento temporal mediante muro berlinés con 2 líneas de anclajes de cable.
- Ingeniería propia.



LLAVE
EN
MANO



RESUMEN OBRA

Muro Berlinés
4.395 m²

Anclajes
Postensados
4.072 ml

Movimiento de
Tierra
36.344 m³



ENTIBACIÓN CON EXCAVACIÓN **Llave en Mano**

Alonso de Córdova 5151 of. 1401,
Las Condes, Santiago de Chile
(+56-2) 2437 2900
(+56-2) 2437 2909

www.terratest.cl

comercial@terratest.cl

www.terrafoundations.com

FOTO: ENTIBACIÓN MIXTA CON MURO PANTALLA Y ANCLAJES POSTENSADOS CON EXCAVACIÓN MASIVA, EDIFICIO BAHIA MAR, AV. PERÚ, VIÑA DEL MAR.