

## PILOTES PRE-EXCAVADOS

# PROYECTO: PUENTES SOBRE EL BIOBÍO

## Descripción

Nuestra empresa se enorgullece en haber realizado las fundaciones mediante Pilotes Pre-Excavados In-Situ de los principales **puentes construidos sobre el Río Biobío, VIII Región**. En total son más de **27000 ml** de perforación de pilotes, en diámetros **Ø1500, Ø1200 y Ø1000 mm**, mediante métodos de perforación a rotación, tanto con tubería recuperable o bajo lodos bentoníticos. A continuación presentamos un pequeño compendio de dichos proyectos.

### Puente Llacolén (1998)

#### Pilotes

- 324 Pilotes perforados de Ø1500 mm.
- 83 Pilotes perforados de Ø1000 mm.
- 8050 ml de perforación.



### Puente Biobío (2000)

Concesión Ruta 5 Sur Tramo  
Chillán - Collipulli

#### Pilotes

- 28 Pilotes perforados de Ø 1500 mm.
- 271 ml de perforación.



OBRA PILOTES PRE-EXCAVADOS PROYECTO: PUENTES SOBRE EL BIOBÍO

## Reparación Puente Juan Pablo II (2010)

### Pilotes

- 36 Pilotes perforados de Ø1200 mm.
- 21 Pilotes perforados de Ø1500 mm.
- 2269 ml de perforación.



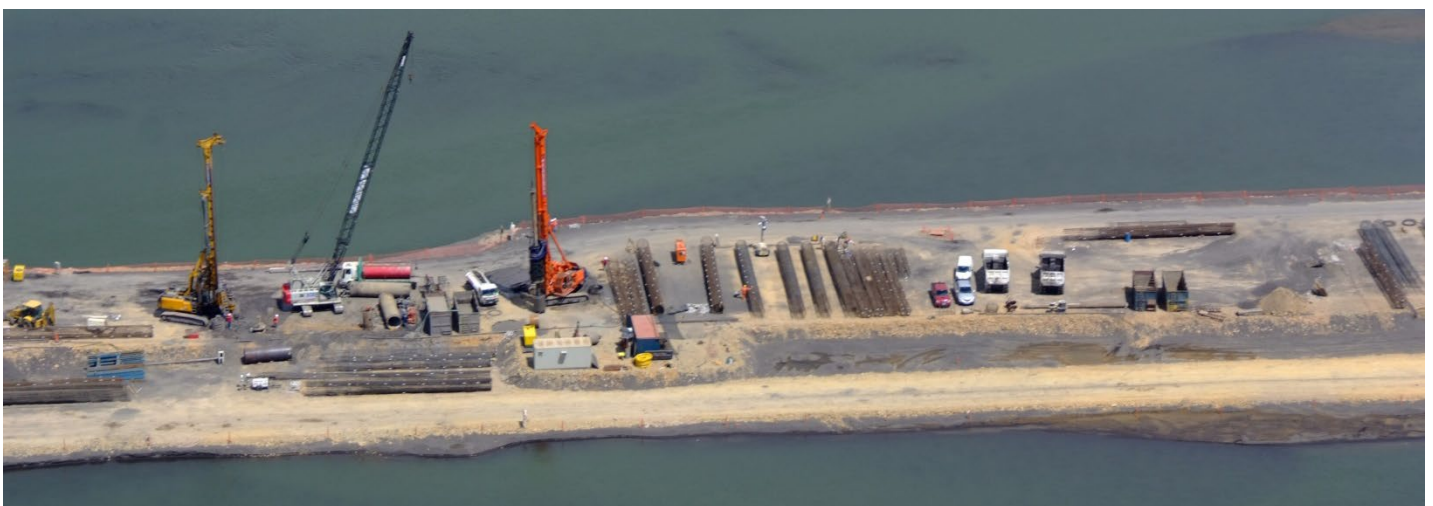


OBRA PILOTES PRE-EXCAVADOS PROYECTO: PUENTES SOBRE EL BIOBÍO

## Puente Chacabuco (2010-2011)

### Pilotes

- 104 Pilotes perforados de Ø1500 mm.
- 4937 ml de perforación.



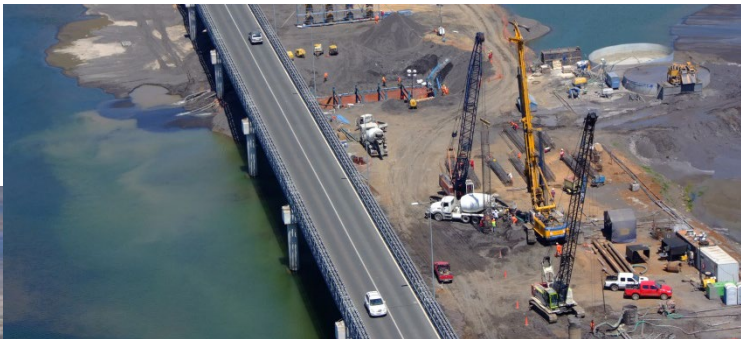


OBRA PILOTES PRE-EXCAVADOS PROYECTO: PUENTES SOBRE EL BIOBÍO

## Puente Biobío II (2012)

### Pilotes

- 40 Pilotes perforados de Ø1200 mm.
- 1282 ml de perforación.



## Puente Bicentenario (2012-2013)

### Pilotes

- 362 Pilotes perforados de Ø1200 mm.
- 11023 ml de perforación.

