

OBRAS MURO BERLINÉS PROYECTO: EDIFICIO CHACABUCO - CONCEPCIÓN

Descripción

Pilotes Terratest ejecuta esta técnica de entibación que consiste en perfiles metálicos hincados verticalmente, entre los cuales se colocan tablonces de madera para contención del terreno.

La estabilidad del muro se logra colocando una o más líneas de anclajes o pernos inyectados, los cuales se ejecutan sobre una viga horizontal perimetral para permitir la repartición de las cargas en todos los perfiles.

El muro berlinés atirantado tiene aplicaciones muy variadas, siendo una solución de entibación temporal muy segura y económica para obras de pequeña a mediana envergadura en suelos de arena o finos.



Foto 3 – Muro Berlinés en proceso.



Foto 1 – Hinca de perfiles.



Foto 3 – Anclajes Muro Berlinés.

OBRAS MURO BERLINÉS PROYECTO: EDIFICIO CHACABUCO - CONCEPCIÓN

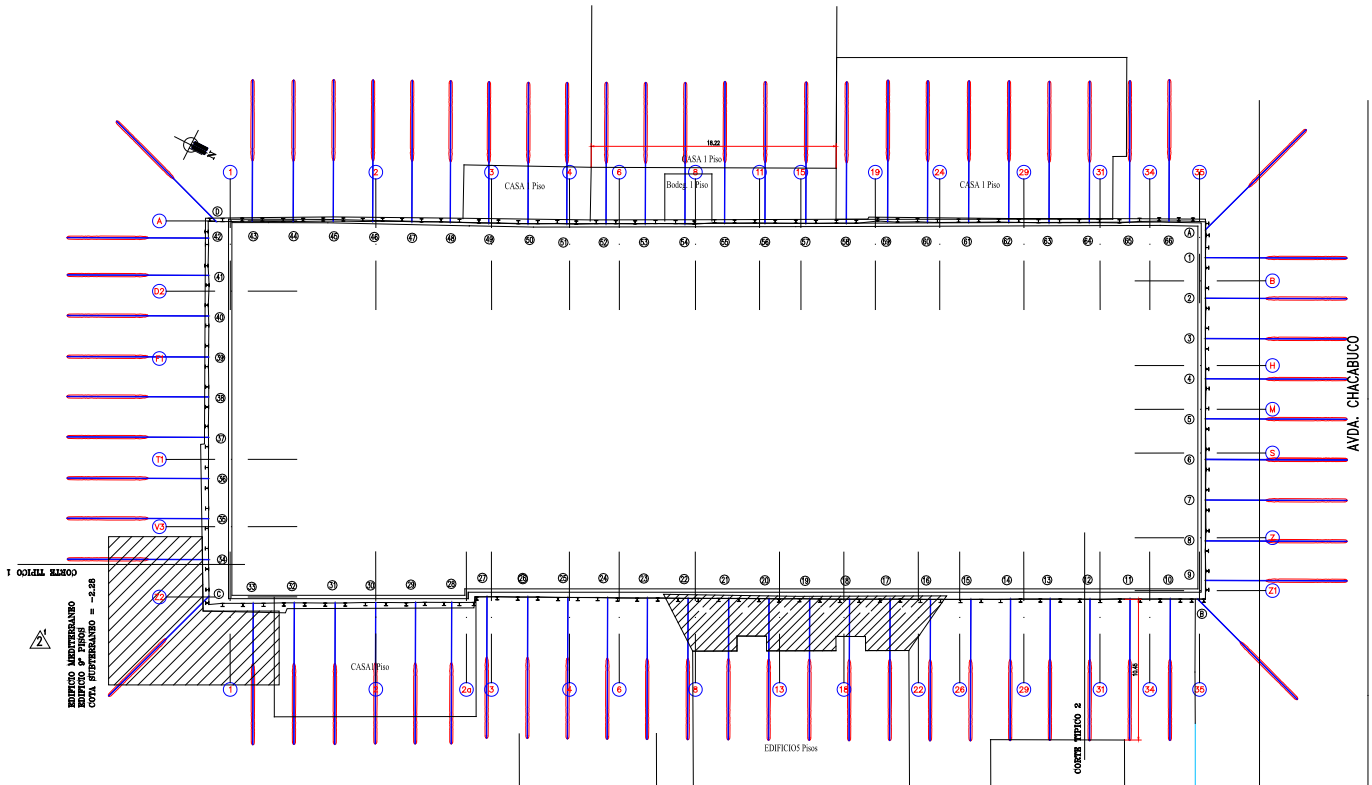


Figura 1 – Esquema en Planta

Resumen Obra

- 1670 ml de Muro Berlínés ejecutados.
- 1995 ml de anclajes temporales postensados de cable.



Foto 4 – Posicionamiento de los perfiles.

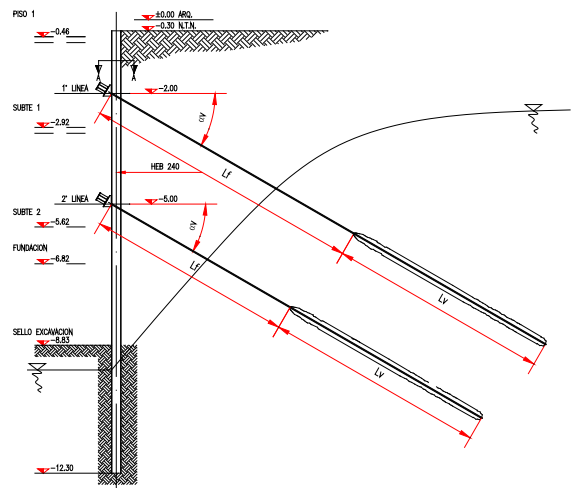


Figura 2 – Corte típico