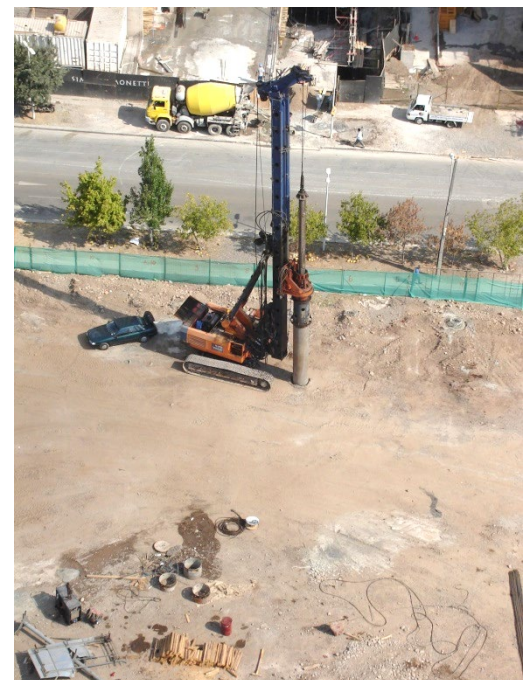
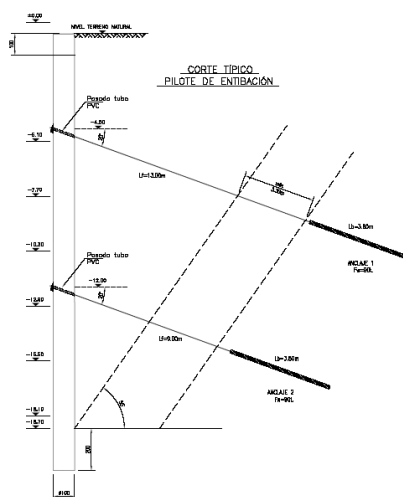
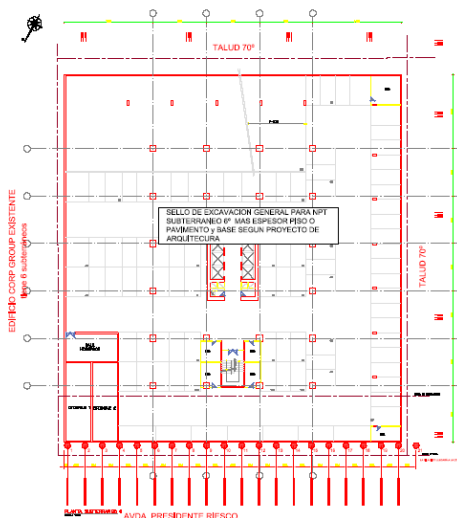
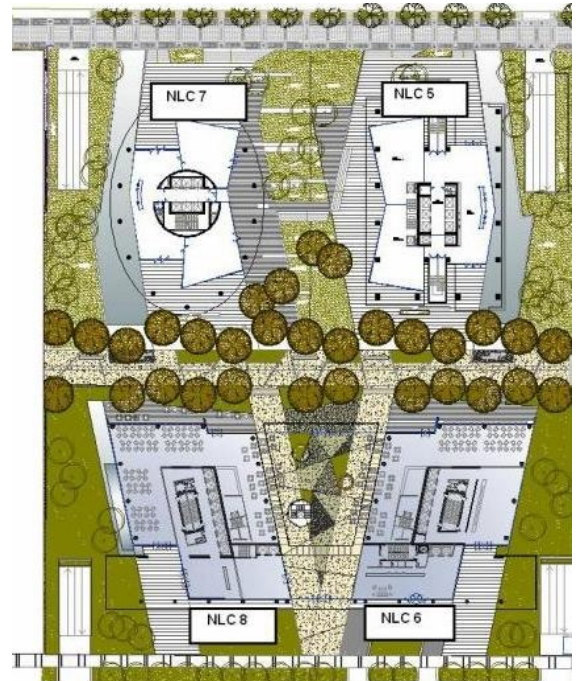
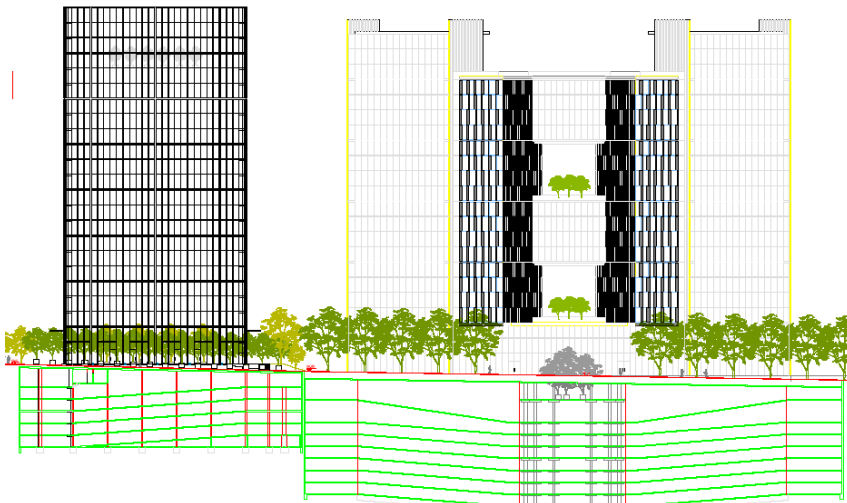


# OBRAS MIXTAS PROYECTO: EDIFICIOS MISTRAL NUEVA LAS CONDES

## Descripción

El proyecto consistió en la construcción del conjunto de Edificios de 20 pisos y 6 subterráneos, ubicado en la comuna de Las Condes. **Pilotes Terratest S.A.** fue responsable por el diseño y la ejecución de la entibación del sitio de construcción empleando Pilotes pre-excavados de hormigón armado, anclados en uno a cuatro niveles.



OBRAS MIXTAS PROYECTO: EDIFICIOS MISTRAL NUEVA LAS CONDES

## Resumen Obra

- 1465 m lineales de Pilotes Preexcavados de Hormigón Armado, Diámetro 1000 mm, hormigón H-30.
- 2391 m lineales de Anclajes Postensados Temporales bajo 1200 KN.
- 551 m lineales de Anclajes Permanentes Terra 6-6.

### Equipos:

- Pilotera rotativa BAUER Serie BG.
- Perforadora tipo ATLAS Copco Mustang Serie A.

